

Membuat Roaming Profile di Windows Server 2003

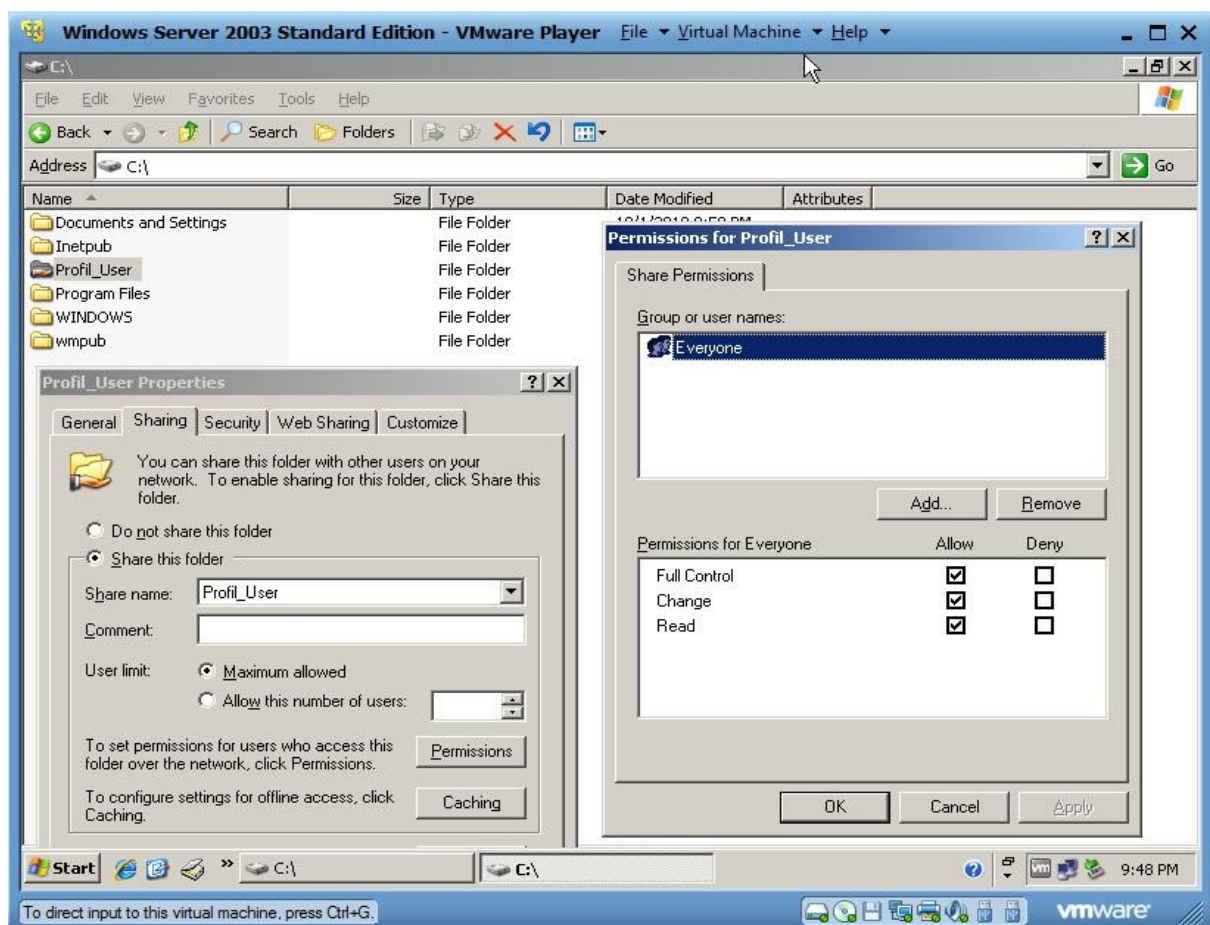
Oleh : Ari Nugroho

Ditempat saya bekerja hampir sebagian aktivitas user kerjanya berpindah-pindah tempat dari satu workstation ke workstation yang lain. Sebetulnya hal tersebut tidak menjadi masalah, cuma kalau setiap kali user berpindah workstation maka ia akan mengkonfigurasi desktop atau koneksi hubungan ke jaringan pada workstation tersebut.

Untuk mengatasi hal tersebut solusinya adalah membuat profil user pada server sehingga user tidak perlu mengonfigurasi setiap kali ia berpindah workstationnya. Profil user yang di simpan di server di sebut sebagai Roaming Profile sehingga user yang logon akan mendapatkan profilnya yang sama, tidak tergantung pada profil workstation di mana user logon.

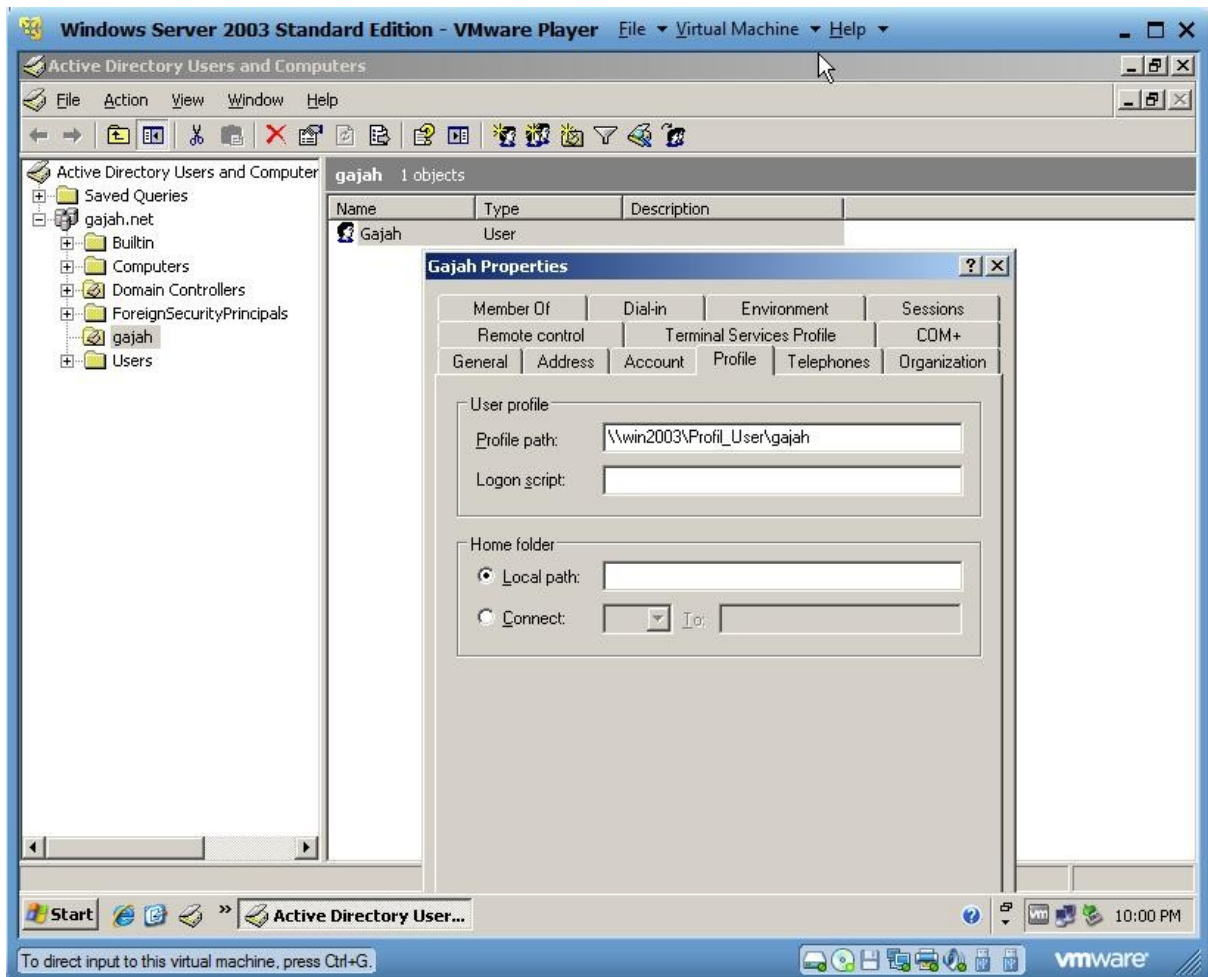
Bagaimana cara membuat roaming profile ?

- Buatlah terlebih dahulu folder untuk roaming profile. Contoh C:\Profil_User, lalu sharing folder tersebut dan berikan hak penuh untuk everyone sehingga user tersebut dapat mengubah profilnya.

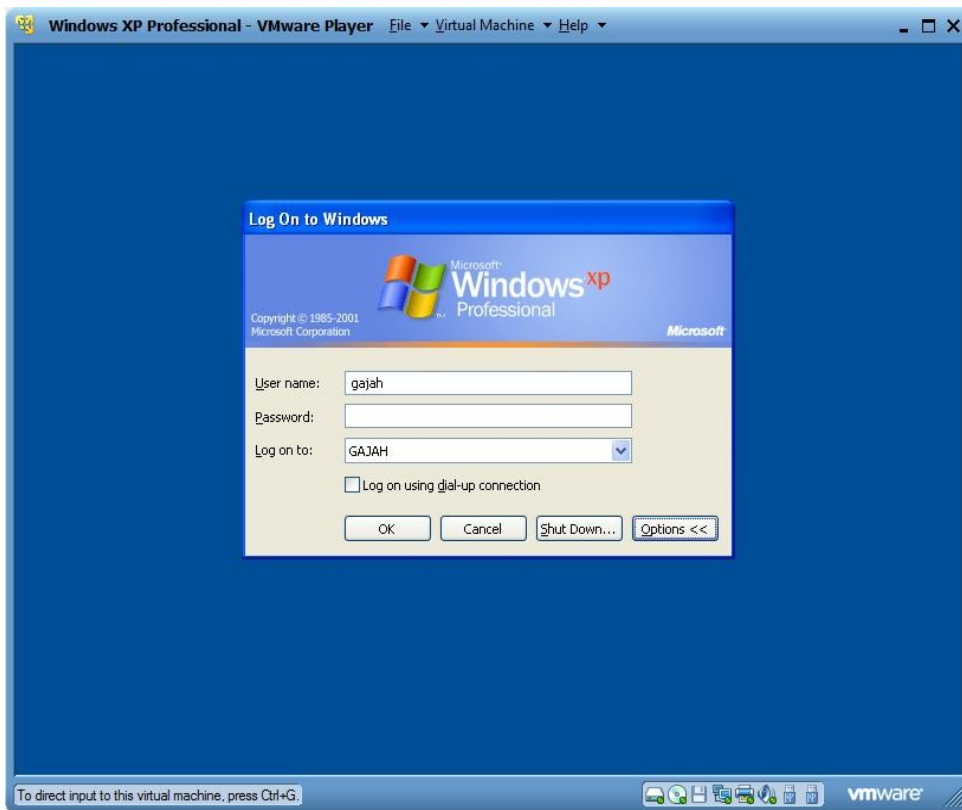


Membuat folder Profil_User untuk menampung profil user dan memberi hak penuh permission.

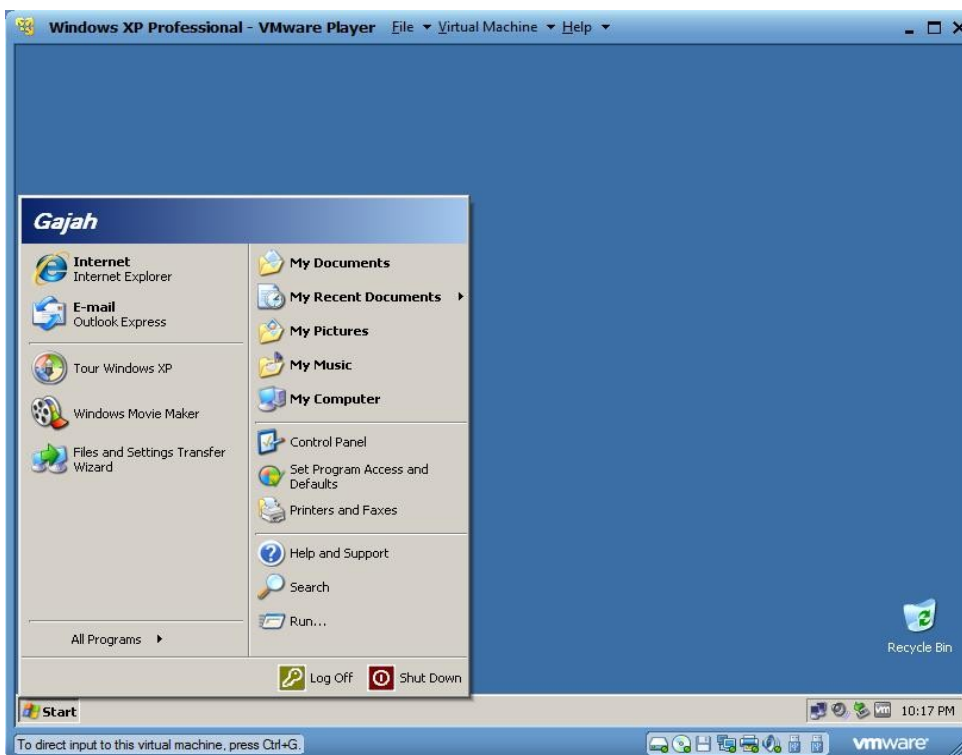
- Klik tombol Start > All Programs > Administrative Tools > Active Directory Users and Computers.
- Buka Organizational Unit (OU) gajah, lalu pada bidang kanan klik kanan nama user yang akan dibuat roaming profilnya, misalnya gajah lalu klik properties.
- Pilih tab Profile, pada isian profile path ketik [\\nama_server\folder_profile\nama_user](#).
- Contoh kita ketik \\win2003\Profil_User\gajah.



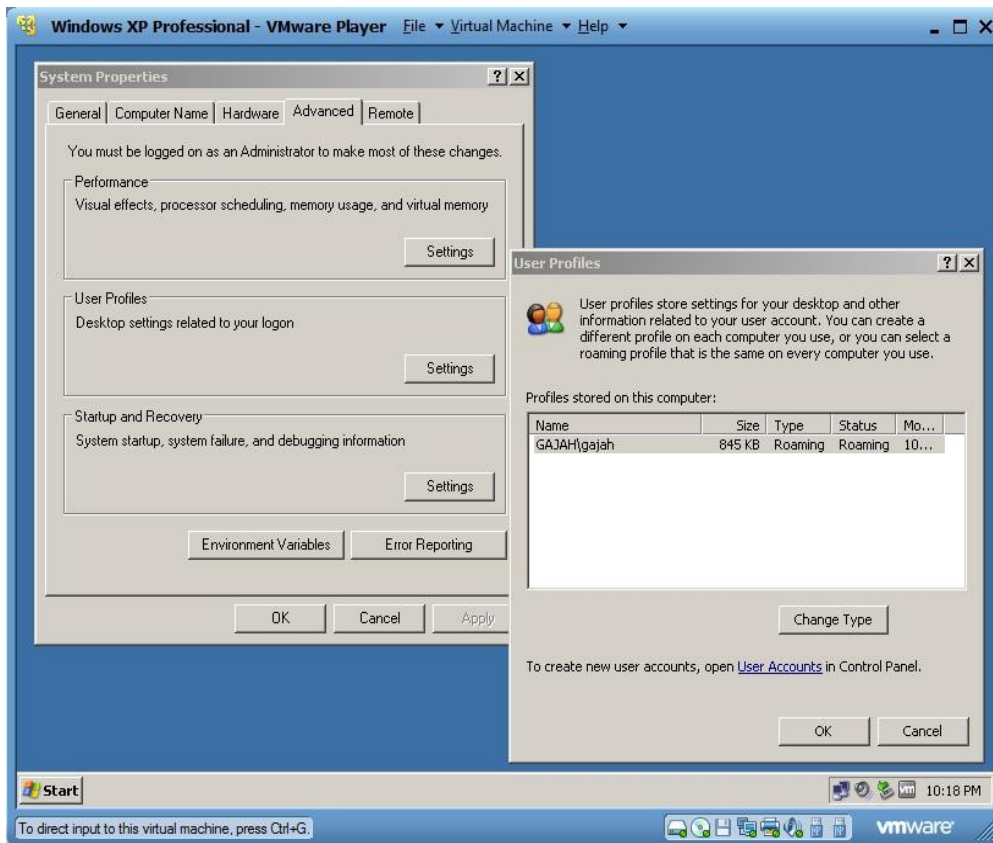
Mensetting Profile Path pada user properties



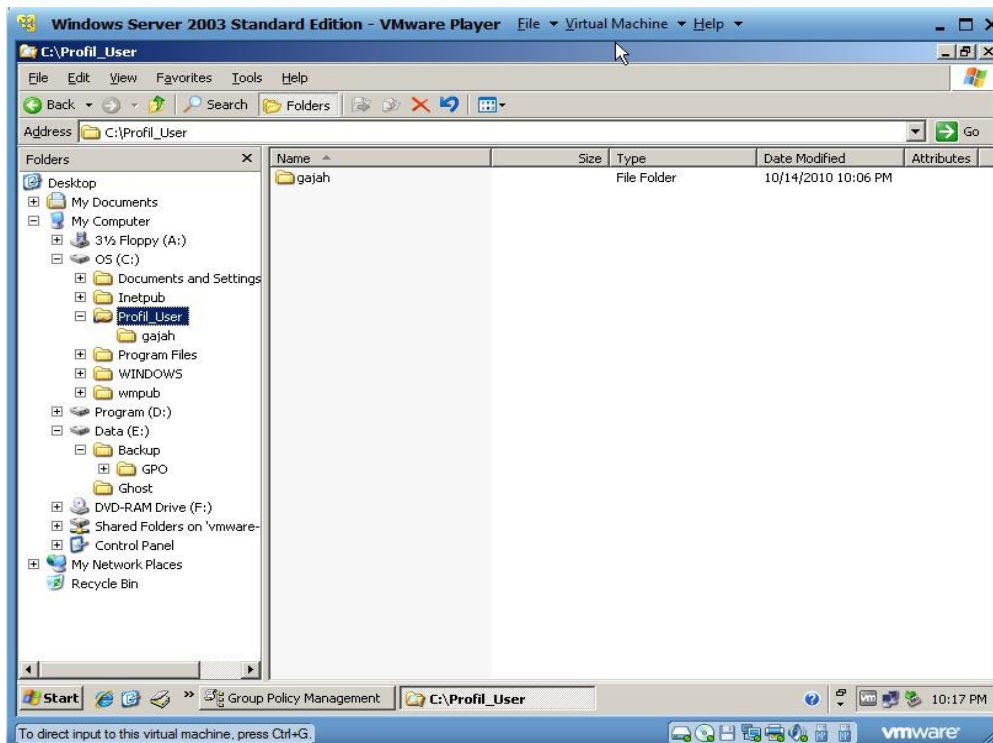
Mencoba login



Setelah login maka akan terlihat seperti gambar di atas.



Type dan Status User Profiles.



Profile User yang tersimpan di server.